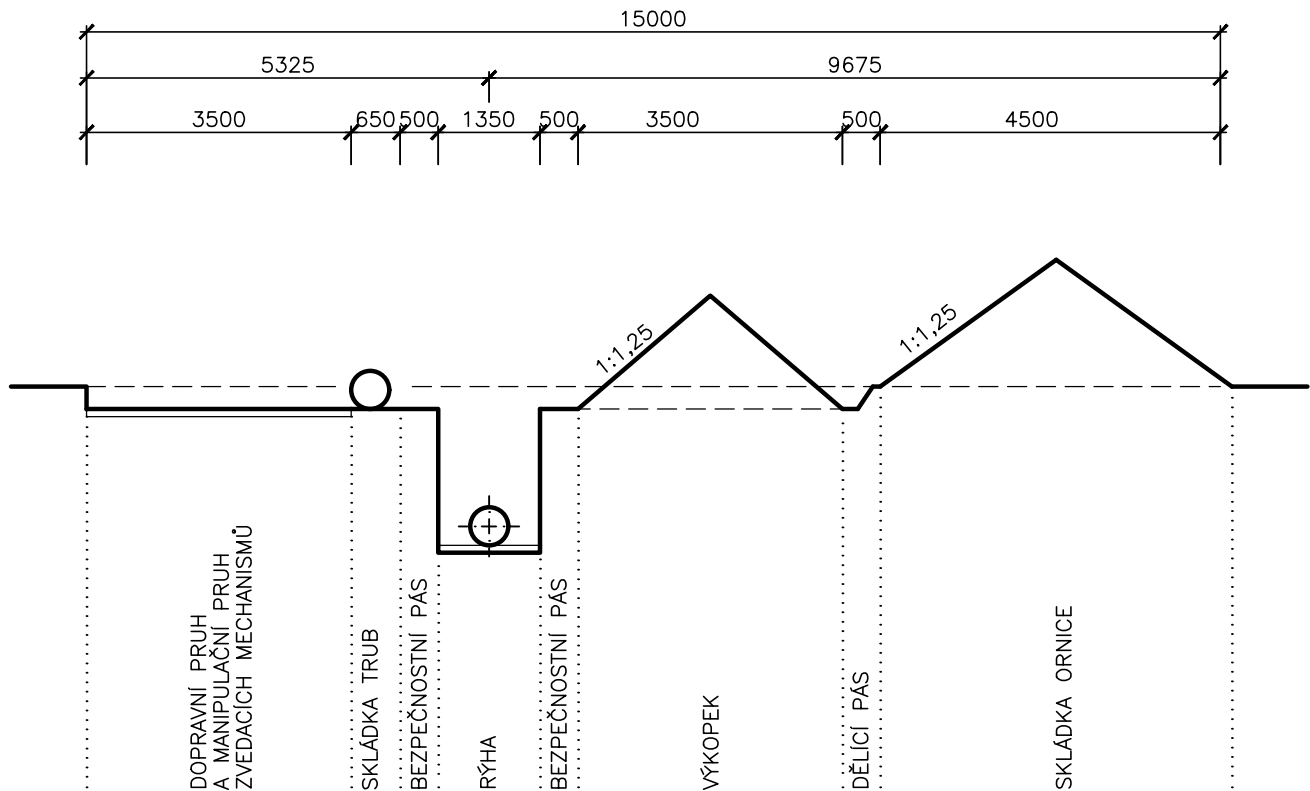
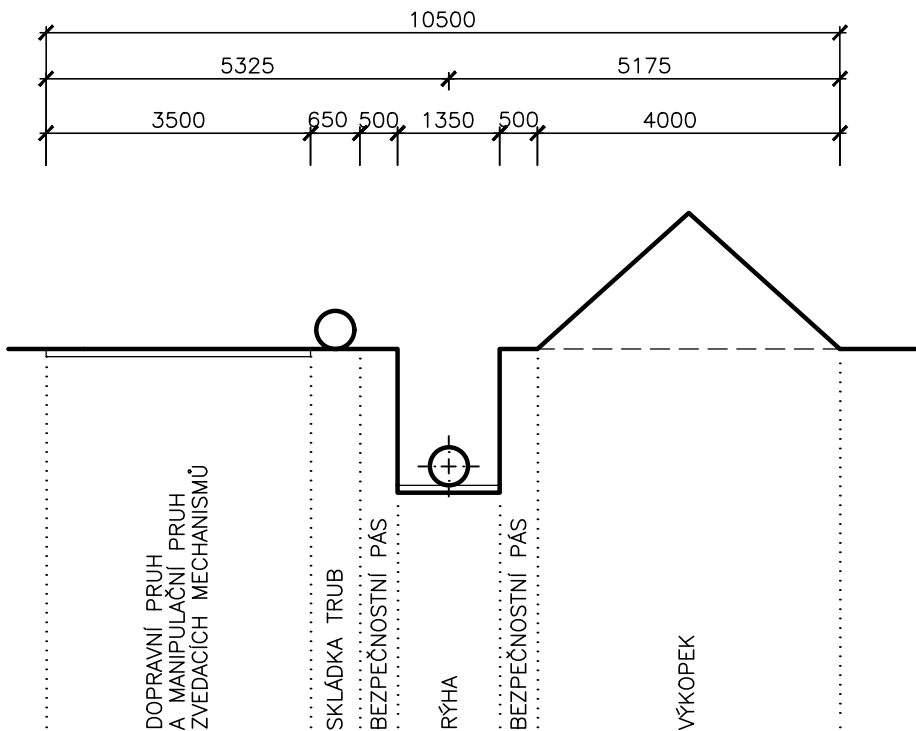


NÁVRH MANIPULAČNÍCH PRUHŮ

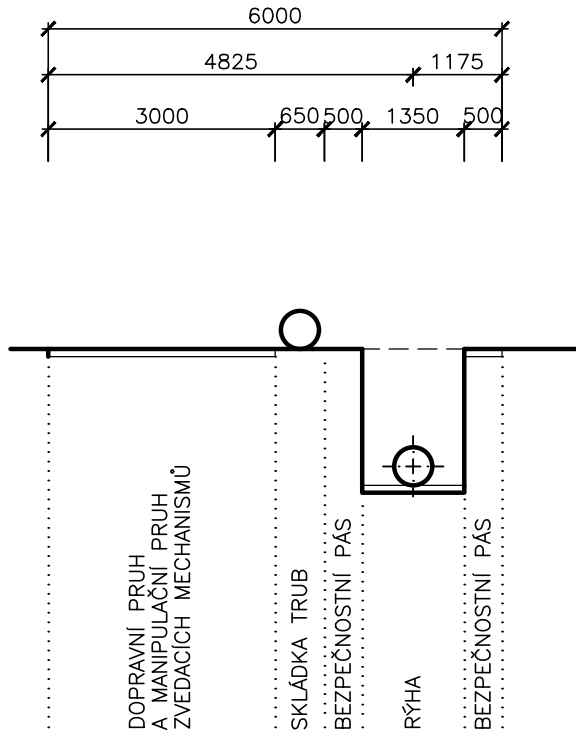
MANIPULAČNÍ PÁSY MIMO ZÁSTAVBU – TYP A – SE SKRÝVKOU ORNICE  
(ORNÁ PŮDA, LOUKY, TRAVNATÉ PLOCHY ATD.)



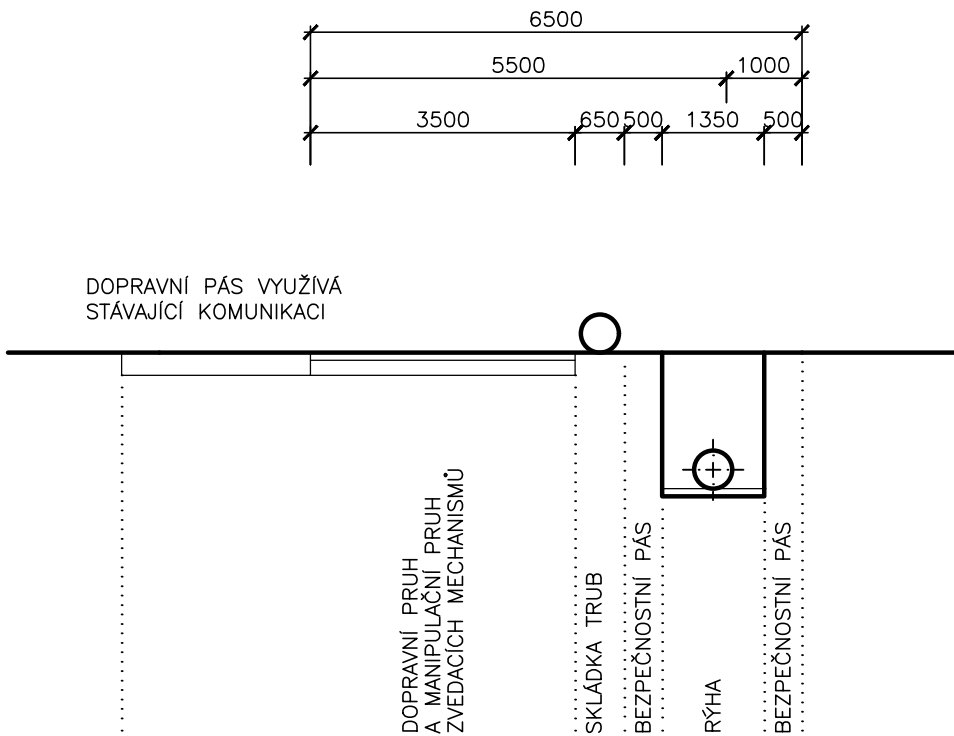
MANIPULAČNÍ PÁSY MIMO ZÁSTAVBU – TYP B – BEZ SKRÝVKY ORNICE  
(ZPEVNĚNÉ PLOCHY)



MANIPULAČNÍ PÁSY V ZÁSTAVBĚ – TYP C – ZAHRADY




MANIPULAČNÍ PÁSY V ZÁSTAVBĚ – TYP D – V KOMUNIKACI



POZNÁMKA:

U ZEMĚDĚLSKY VYUŽÍVANÉ PŮDY, V ZAHRÁDKÁCH A LOUKÁCH SE VRCHNÍ HUMUSOVÁ VRSTVA ODSTRANÍ V ŠÍŘCE PRACOVNÍHO PÁSU.  
V EXTRAVILÁNU SE ULOŽÍ VRSTVA ORNICE PO STRANÁCH PÁSU, V INTRAVILÁNU SE PŘEDPOKLÁDÁ JEJÍ DOVOZ NA MEZIDEPONII. TATO ZEMINA SE ZNOVU POUŽÍJE, ZREKULTIVUJE (KAMENY SE ODSTRANÍ) A ZATRAVNÍ (PODLE POTŘEBY).

NÁVRH MANIPULAČNÍCH PRUHŮ JE ZPRACOVÁN POUZE ORIENTAČNĚ A ZEJMÉNA V ZASTAVĚNÝCH OBLASTECH JE NUTNO HO PŘÍZPUSOBIT MÍSTNÍM POMĚRŮM.

Kreslil ING. M. COUFAL, PH.D. <i>Coufal</i>	Projektant: ING. M. COUFAL, Ph.D. <i>Coufal</i>	Hlavní projektant: ING. M. COUFAL, Ph.D. <i>Coufal</i>	Techn. kontrola ING. B. ANDERLOVÁ <i>Anderslova 1</i>	 VODOHOSPODÁŘSKÝ ROZVOJ A VÝSTAVBA a.s. Nábřeží 90/4 150 00 Praha 5
Kraj: VYSOČINA	Obec: JIHLAVA			
Stavebník: STATUTÁRNÍ MĚSTO JIHLAVA			Soubor D-1_1_18 navrh man pruhu.dwg	
POSÍLENÍ VODOVODNÍ SÍTĚ V JIHLAVĚ SV VĚTEV SO 01 SEVEROVÝCHODNÍ VĚTEV – I.ETAPA			Formát 3 x A4	
			Datum BŘEZEN 2025	
			Stupeň DPS	
NÁVRH MANIPULAČNÍCH PRUHŮ			Zakázka 5469/002	
			Měřítko 1:100	Č. výkresu D.1.1.18

Tento výkres a jeho přílohy jsou duševním vlastnictvím akciové společnosti Vodohospodářský rozvoj a výstavba, a.s.